

COMUNE DI CAPACCIO PAESTUM
(Provincia di Salerno)



PROGETTO:
LAVORI DI SOMMA URGENZA PER IL RIPRISTINO DELLA CONDOTTA
SOTTOMARINA DI SCARICO NEL COMUNE DI CAPACCIO PAESTUM

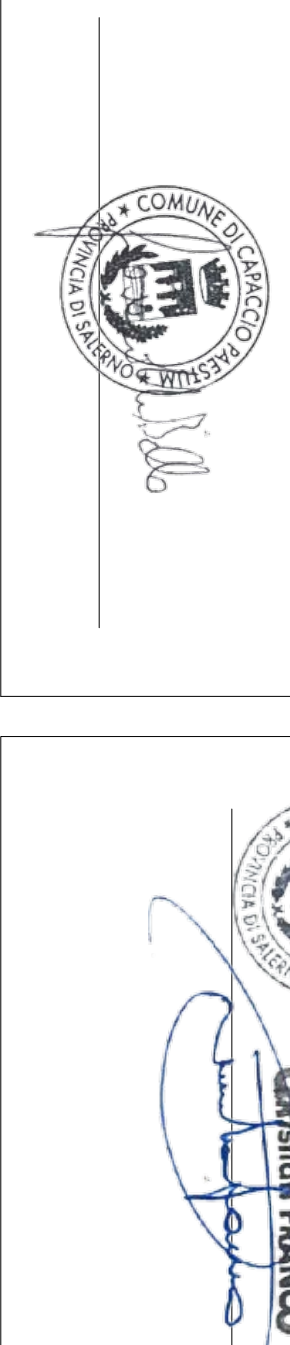
PROGETTO ESECUTIVO

TAV. N°
6.A
ELABORATO:
PARTICOLARI COSTRUTTIVI CONDOTTA
SOTTOMARINA PARTICOLARI ANCORAGGIO
CONDOTTA

SCALA
1/50
DATA
Febbraio 2018
AGGIORN.

IL PROGETTISTA

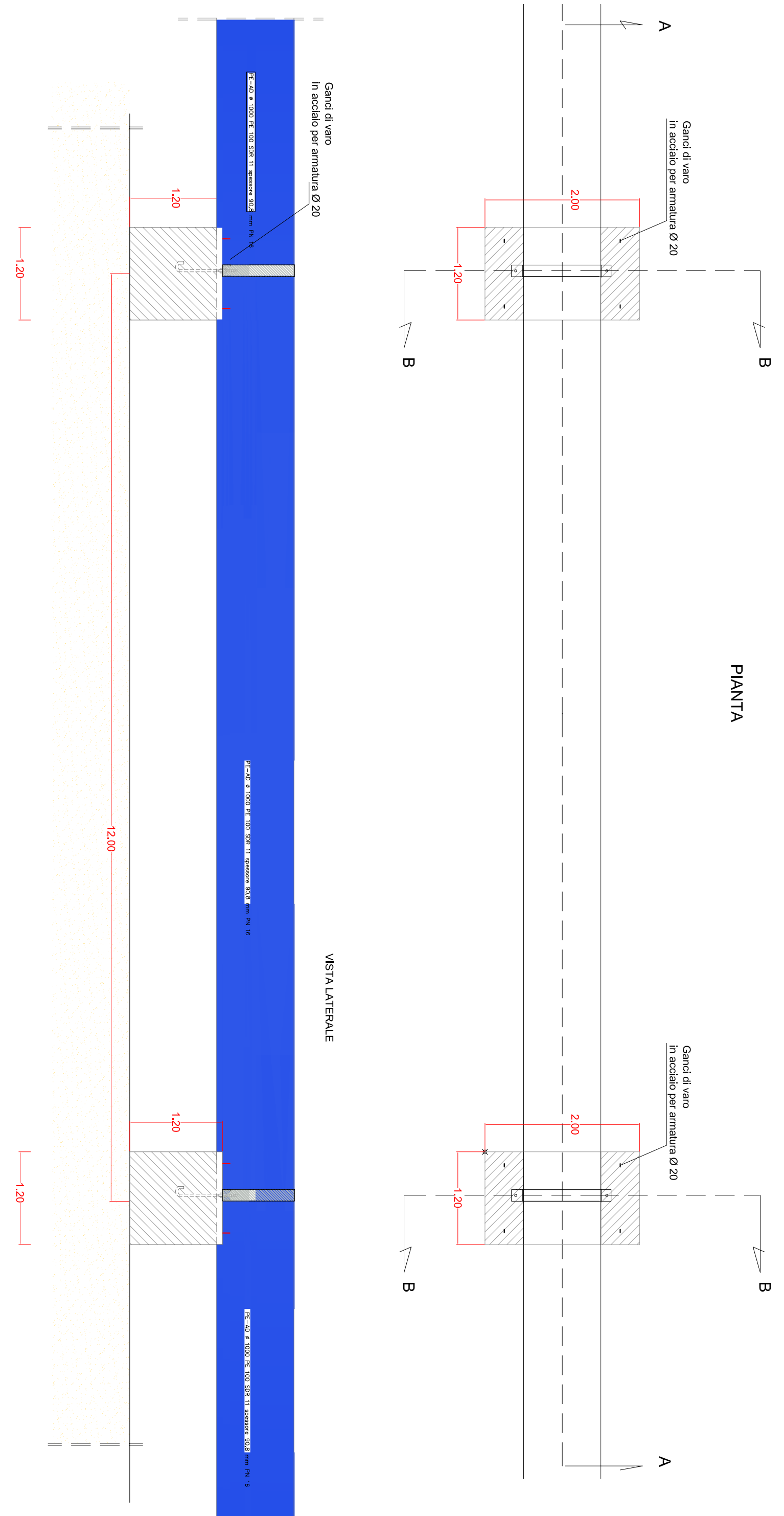
IL RESPONSABILE DEL PROCESSIONO



Resina itixotropica di natura epossidica
L= 2.00 ml larg= 0.55 ml Sp. 10 mm

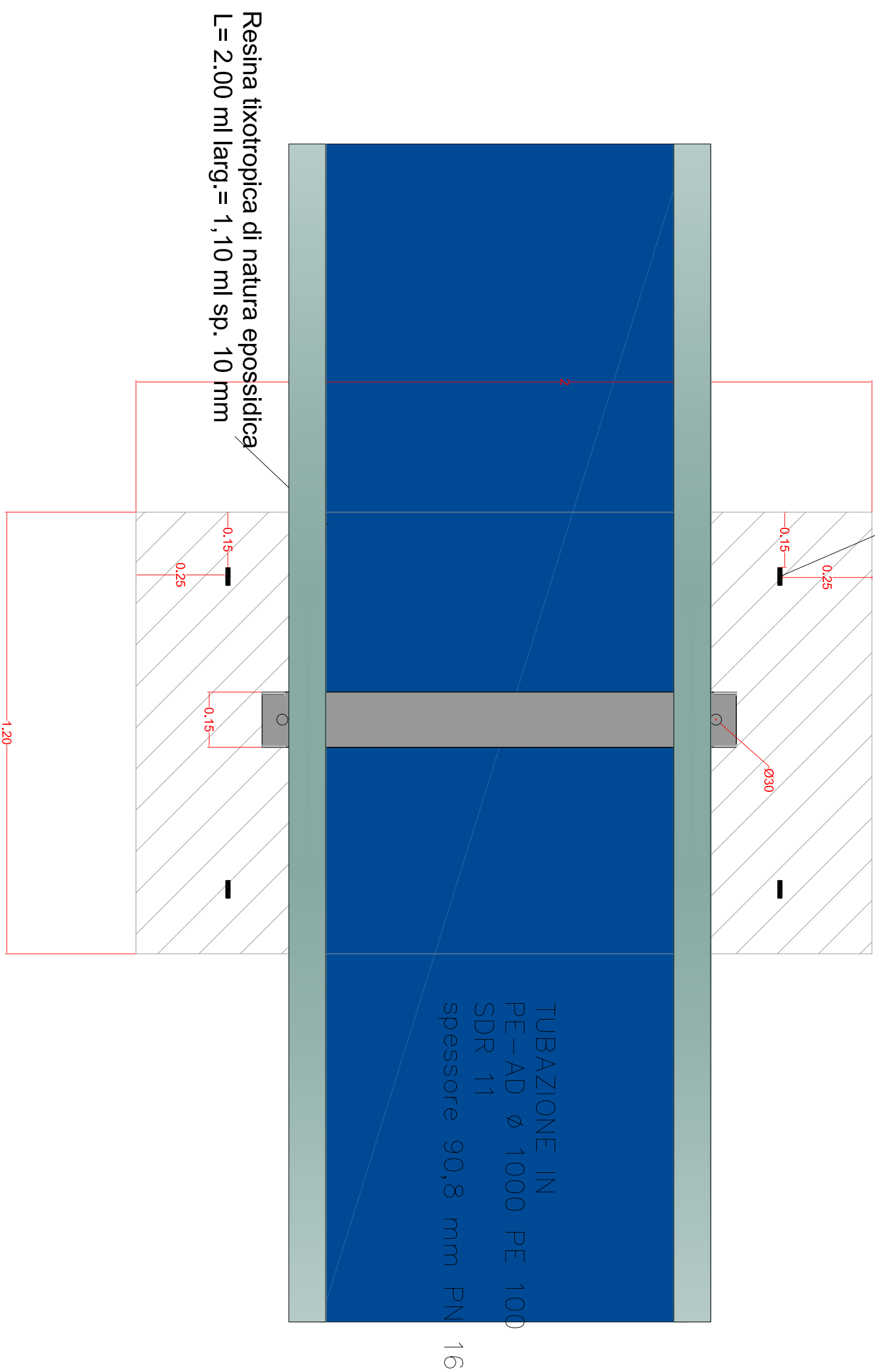
SCALA 1/50

PIANTA

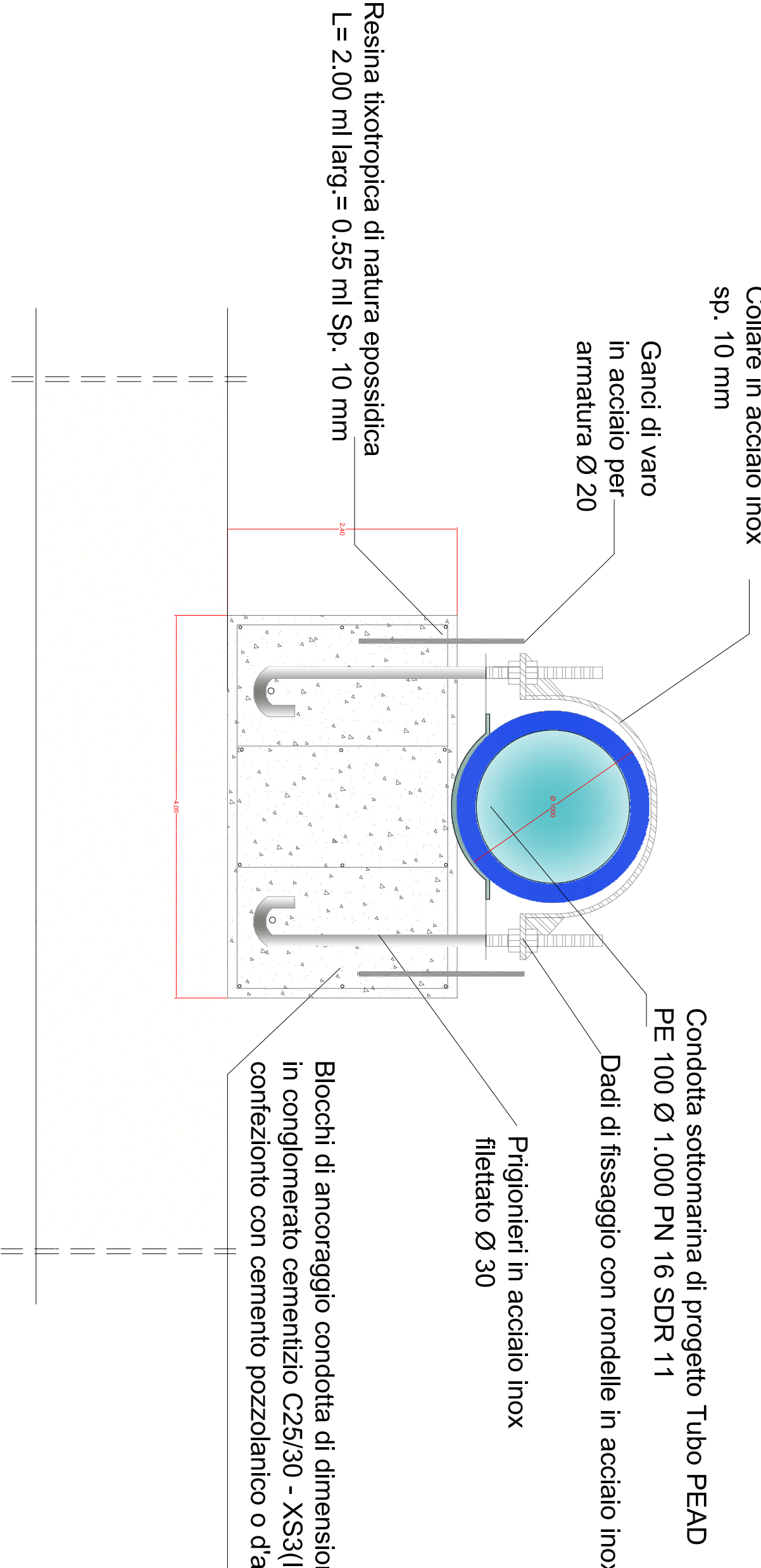


PARTICOLARE ANCORAGGIO CONDOTTA SOTTOMARINA

Ganci di varo
in acciaio per armatura Ø 20

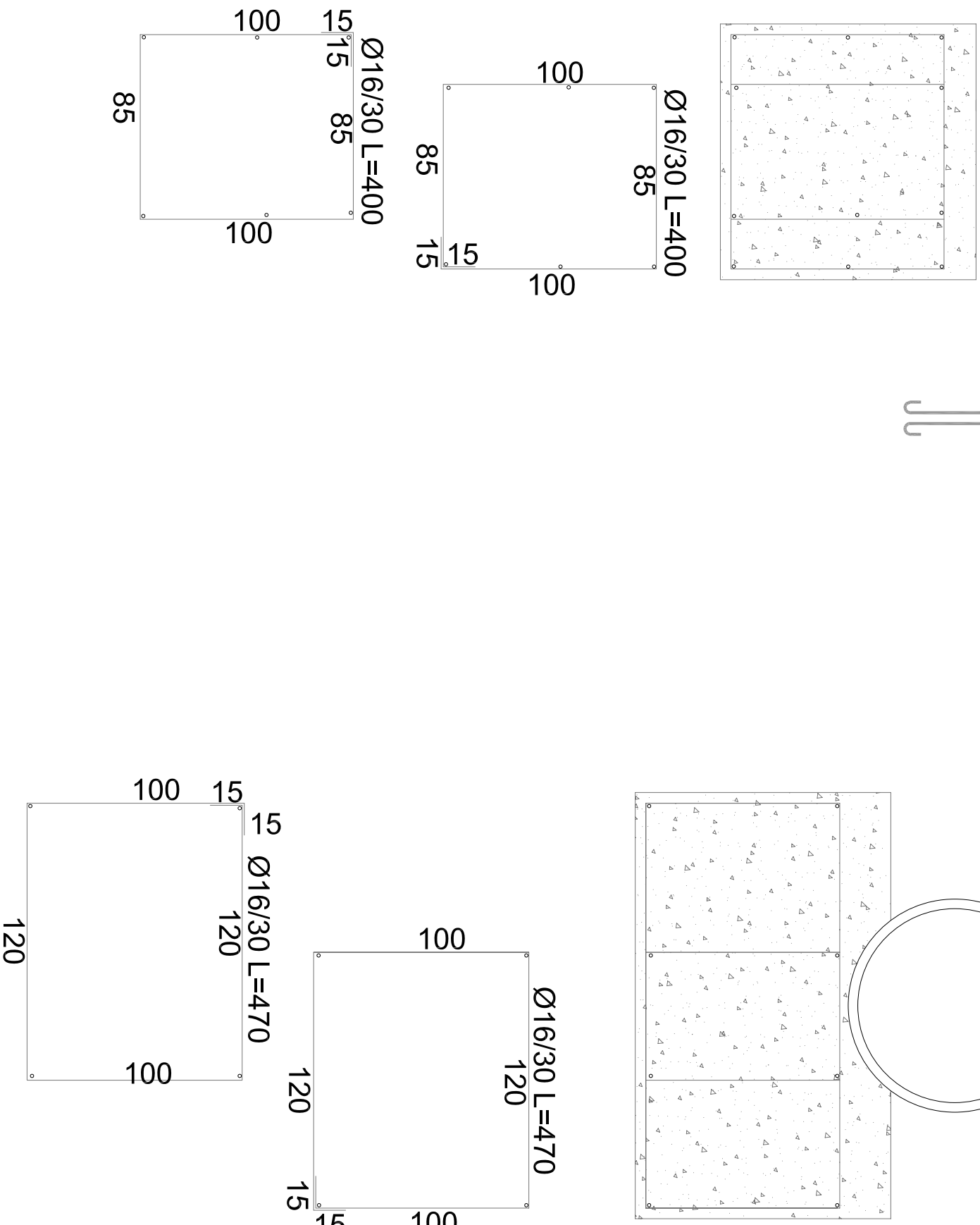
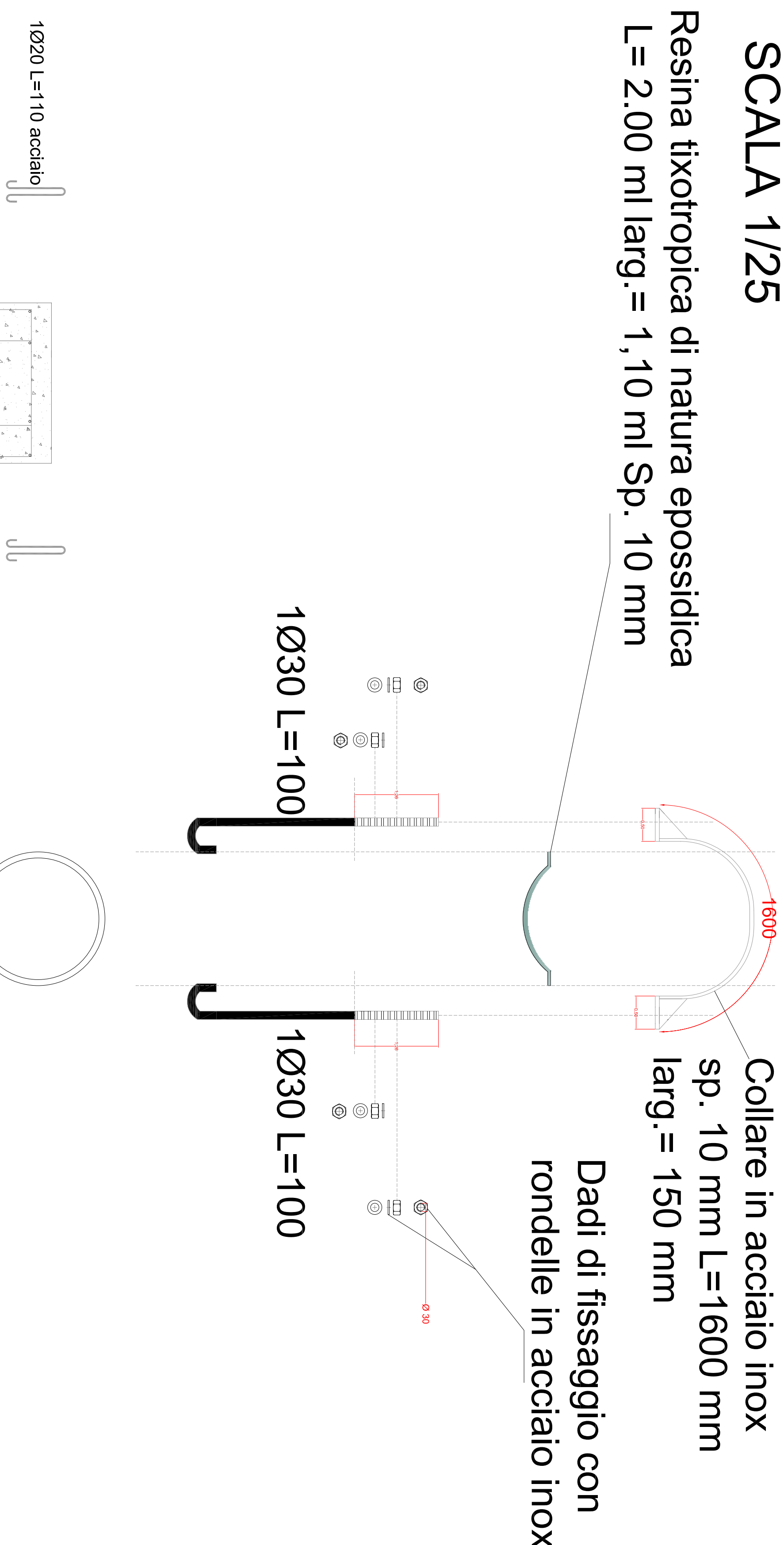


SEZIONE B-B



SCALA 1/25

Resina itixotropica di natura epossidica
L= 2.00 ml larg.= 1,10 ml Sp. 10 mm



SCALA 1/25

PARTICOLARE BLOCCO DI ANCORAGGIO POSTO A PROTEZIONE DELLA CONDOTTA SOTTOMARINA

